



「とよなか百景」に浮かぶ理想郷

宅地分譲

豊中市上野東3丁目

土地面積
121.08㎡(36.62坪)

土地価格
3,980万円

■建築条件なし

好きな工務店・ハウスメーカーで建築いただけます。

■青池の眺望

とよなか百景に選ばれる「青池」を存分にお楽しみいただける稀少な地です。

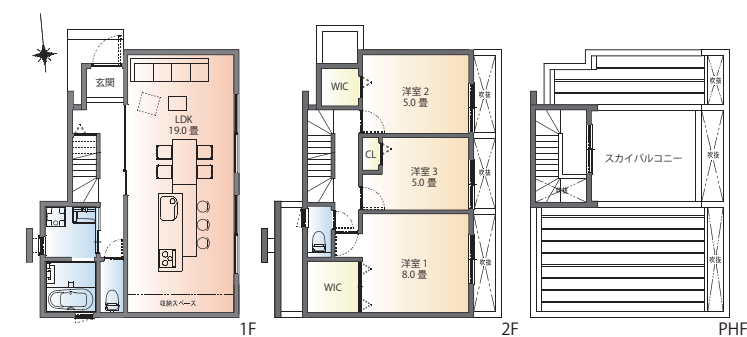
■北西角地

北西は角地、東は池があるので、採光が取りやすい土地形状です。

□所在：豊中市上野東3丁目5 □交通：大阪モノレール線「少路」駅徒歩13分、千里中央駅バス「上野小学校前」停12分 徒歩2分、阪急「豊中」駅バス12分 □地域：第1種低層住居専用地域 □建ぺい率：40% □容積率：80% □土地：121.08㎡ □価格：3,980万円 □総区画数：7区画 □販売区画数：1区画 □取引形態：事業主



1号地参考プラン 3LDK+スカイバルコニー 延床面積：95.17㎡(28.78坪)



日本の伝統色が彩る、趣ある佇まい。

新築分譲予定

箕面市桜井1丁目

土地面積
281.16㎡(85.05坪)

土地・建物価格
9,500万円

■建築条件なし

好きな工務店・ハウスメーカーで建築いただけます。

■駅徒歩5分

阪急「桜井」駅より5分。桜並木の美しい土地です。

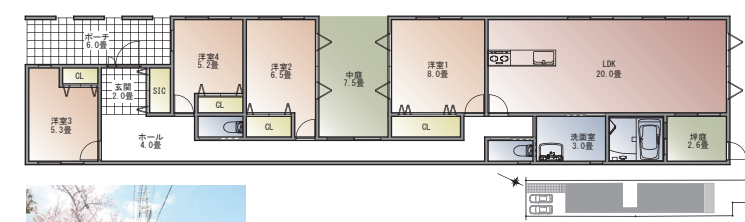
■限定1区画

参考プランで建築の場合、期間限定で右記の価格で販売いたします。

□所在：大阪府箕面市桜井1丁目15番24号 □交通：阪急電鉄箕面線「桜井」駅徒歩5分 □地域：第1種低層住居専用地域 □建ぺい率：60% □容積率：150% □土地面積：281.16㎡ □建物面積：117.42㎡ □価格：9,500万円 □地目：宅地 □取引形態：事業主(売主)



A号地参考プラン 4LDK+中庭+坪庭 延床面積：117.42㎡(35.51坪)



期間限定1戸
モニター価格 9,500万円
※令和元年12月末まで ※外構費含む



やさしい光に包まれる、シンプルモダンな空間。



愛車を守り、趣味を楽しむ充実空間。

新築分譲

尼崎市東園田3丁目

建物面積
114.27㎡(34.56坪)

土地・建物価格
4,380万円

■3LDK+畳コーナー

中庭を挟んでセパレートされたLDK。畳コーナーはほっと一息つける安らぎの場所。

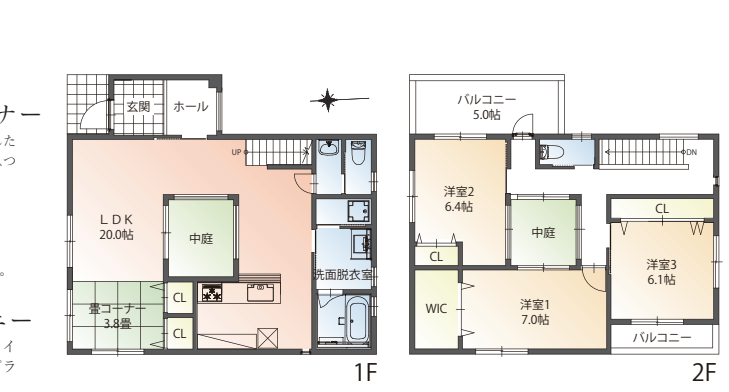
■中庭付き

建物の真ん中にある中庭。部屋全体を明るく照らします。

■ルーフバルコニー

建物正面のバルコニーはハイウォール仕様。西日を遮りプライバシーにも配慮しました。

□所在：尼崎市東園田3丁目 □交通：阪急神戸線「園田」駅徒歩13分 □地域：第1種中高層住居専用地域 □建ぺい率：60% □容積率：200% □土地面積：155.92㎡ □建物面積：114.27㎡(1F：61.21㎡、2F：53.06㎡) □価格：4,380万円 □販売戸数：1戸 □取引形態：売主 □建築確認番号：第3技建認H31-00442号



新築分譲予定

豊中市東豊中2丁目

土地・建物価格
12,800万円

D号地プラン

4LLDK+ボックスガレージ 延床面積：179.83㎡(54.39坪)

■広々ガレージ

奥行10m×開口8mのゆとりのあるボックスガレージ。趣味を楽しむサブルームとしても。

■明るいLDK

南東向きに大きな窓を設けた明るいLDK。吹抜けてより開放的に。

■サブリビング

2階にあるサブリビングはプライベート空間としても。第二のくつろぎ空間です。

□所在：豊中市東豊中2丁目 □交通：大阪モノレール「少路」駅 徒歩11分 □地域：第1種低層住居専用地域 □建ぺい率：40% □容積率：80% □土地面積：300.11㎡~ □建物面積：175.62㎡~ □価格：12,800万円 □総戸数：2戸 □販売戸数：2戸 □取引形態：売主 □完成予定時期：令和2年9月頃

