

今しか見れないお家の内側、のぞいてみませんか？

# 住まいの骨組み大公開

阪急今津線  
「宝塚南口」駅  
徒歩8分

宝塚市  
武庫川町

MUKOGAWACHO

広々バルコニーで過ごす、  
プライベートなひととき—

4LDK 延床面積107.70㎡(約32.57坪) 価格4,280万円(税込)

大人かわいいLDK

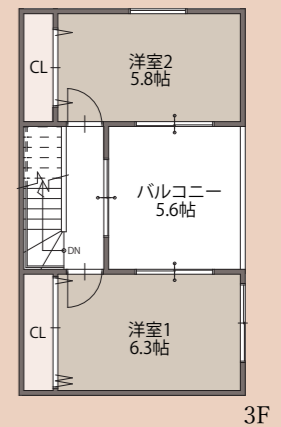
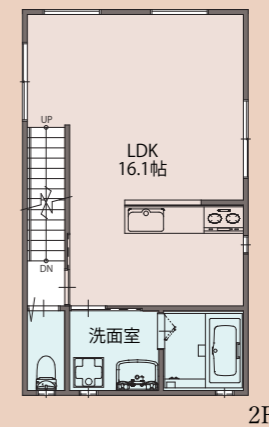
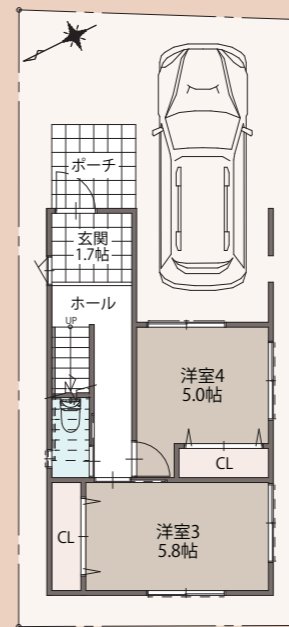


グレーのクロスを基調にワインレッドのアクセントクロスが大人の雰囲気演出するLDK。

ルーフバルコニー



廊下と洋室からアクセス可能な3階のバルコニーは、物干しはもちろん、プライベート空間としても大活躍。



ハイキューブ宝塚武庫川町  
構造見学会&間取り相談会

10/31 SAT. 11/1 SUN. 10:00-17:00

《新型コロナウイルス感染拡大防止対策として》  
・スタッフは出社前の検温、手指の消毒を徹底し、マスク着用で接客させていただきます。  
・ご来場者様にもマスク着用をお願いしております。ご協力をお願いいたします。  
・体調不良や風邪などの症状がある方には、見学をご遠慮いただく場合がございます。



＼ 施工中にしか見れないハイキューブの内側、ぜひご覧ください！

Point.1

①柱や壁の中身がわかる！

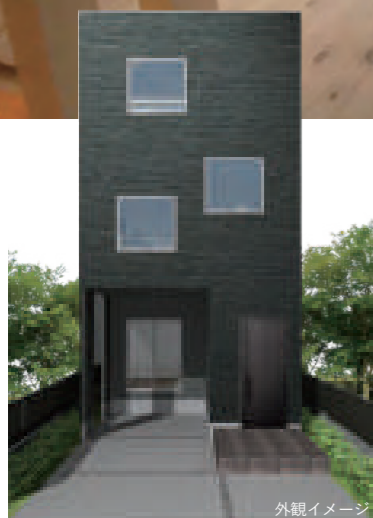
Point.2

②構造の仕組みがわかる！

Point.3

③完成前に間取りのイメージができる！

○名称:ハイキューブ宝塚武庫川町○所在:宝塚市武庫川町5-19○交通:阪急今津線「宝塚南口」駅 徒歩約8分、JR宝塚線「宝塚」駅 徒歩約14分○地域:商業地域○建ぺい率:80%○容積率:400%○土地:78.62㎡(23.78坪)※セットバック約0.84㎡含む○建物:1階床面積/39.19㎡、2階床面積/38.90㎡、3階床面積/29.61㎡、延床面積/107.70㎡○設備:上下水・電気・ガス○建築確認番号:第0NEX確建宝塚2020215号○竣工予定:令和2年12月○価格:4,280万円○取引態様:売主 ※記載のイメージパースは計画段階のもので、実際とは異なる場合がございます。



外観イメージ

株式会社 匠和不動産  
SHOWA  
見学会のご予約はこちらから  
0120-417-892  
匠和不動産 検索