

優しい光に包まれる、シンプルモダンな空間

駐車スペース

3台分

阪急「園田」駅

徒歩13分

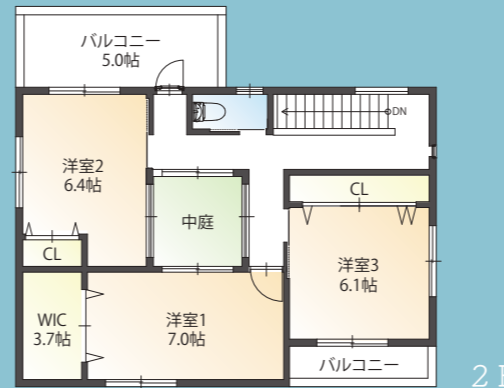
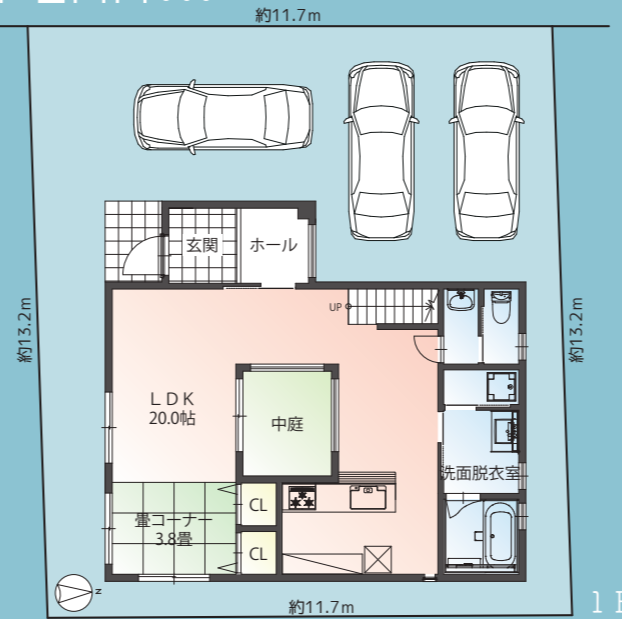
光あふれる

中庭

IMAGE...



PLAN...



- 土地面積：
155.92 m²
(47.16 坪)
- 建物面積：
114.27 m²
(34.56 坪)

ハイキューブ尼崎東園田

Price. **4,380** (税込) 万円

※外構費別途100万円



阪急「園田」駅(徒歩約13分)



業務スーパー-TAKENOKO(徒歩約5分)



現地：東園田町 3 丁目 54-8

3/20・21・22 am 10:00 ~pm 5:00 ご予約はこちらまで 0120-417-892

構造見学会&間取り相談会 同時開催♪
理想のプランの外観パースプレゼント!
(先着3組限定)

・お家の構造を見てみたい!
・お家を建てたいけど、どんな間取りがいいんだろう?

そんな疑問に女性スタッフが丁寧にお答え♪お気軽にお問い合わせください
※間取りのヒアリング等のため、お越しの際は事前にご予約をお願いします。

