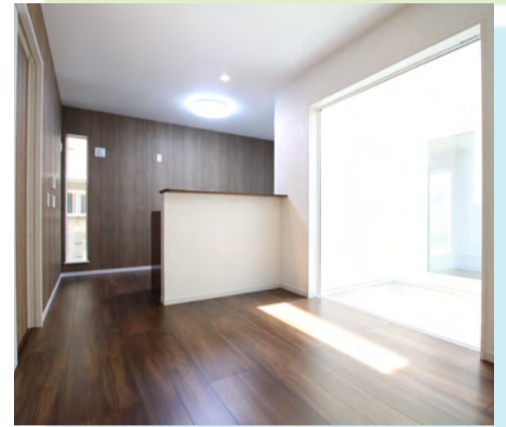


優しい光に包まれる、シンプルモダンな空間。



LDKに入るとすぐに広がる
明るく開放的な中庭が、
暮らしを豊かに彩ります。



※4/26撮影

■土地 + 建物販売価格 ※外構費別途100万円

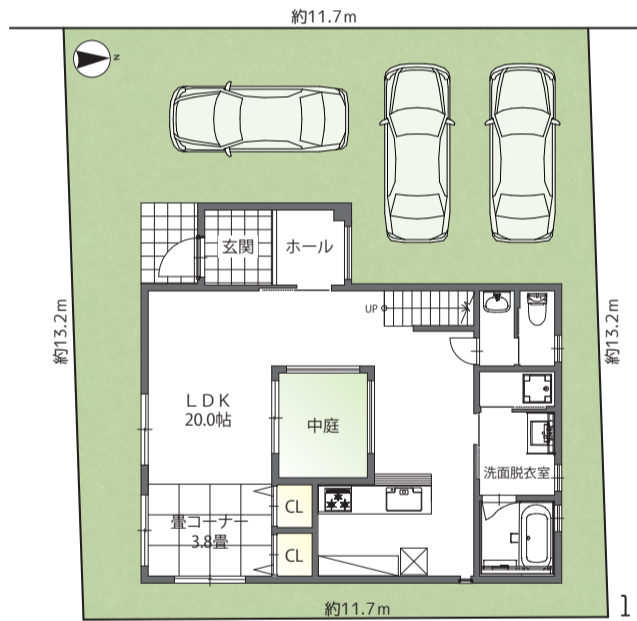
3LDK+
畳コーナー **4,380** (消費税込) 万円

延べ床面積：114.27㎡ (34.56坪) ■1F/61.21㎡ ■2F/53.06㎡

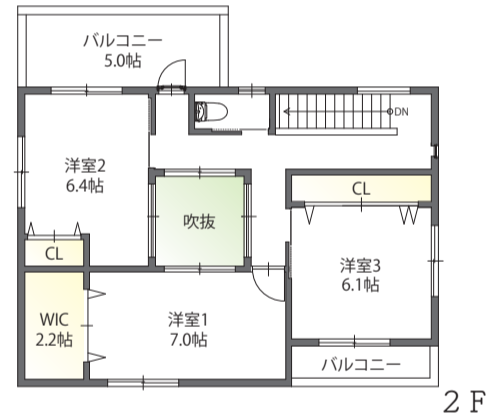
周辺施設

尼崎市立園和北小学校	徒歩約 7分 (約 550m)
尼崎市立園和北幼稚園	徒歩約 6分 (約 500m)
阪急神戸線「園田」駅	徒歩約 13分 (約 1,000m)
マルハチ園田店	徒歩約 9分 (約 650m)
業務スーパー TAKENOKO 園田店	徒歩約 5分 (約 400m)
穴太公園	徒歩約 2分 (約 170m)

■ハイキューブ尼崎東園田 物件概要 ●所在地:兵庫県尼崎市東園田町3丁目54-8 ●交通:阪急神戸線「園田」駅徒歩約13分 ●地域:第1種中高層住居専用地域 ●建ぺい率:60% ●容積率:200% ●敷地面積:155.92㎡ (47.16坪) ●建物面積:1階床面積/61.21㎡ (18.51坪) 2階床面積/53.06㎡ (16.05坪) 延床面積/114.27㎡ (34.56坪) ●間取り:3LDK+畳コーナー ●構造:木造2階建て ●設備:上下水道、電気、ガス ●建築確認番号:第技建認H31-00442号 ●取引態様:売主 ●広告有効期限:令和2年8月末



※間取りは現況を優先させていただきます。



新築戸建
ハイキューブ尼崎東園田

駐車最大3台可

光溢れる中庭

広々バルコニー

●ご見学は完全予約制です●

新型コロナウイルス感染拡大防止ため、下記の対策を行います。

- ①少しでも体調のすぐれない方の参加はご遠慮願います。
- ②ご来場いただく際にはマスク・手袋*の装着をお願いします。*手袋は会場にてお渡します。
- ③ご来場の際にアルコールでの手指の消毒をお願いします。
- ④換気を十分に行うため、当日は外気温に関わらず窓を開放します。

ご参加いただける皆さまには、ご理解・ご協力をお願いいたします。

女性スタッフが丁寧に対応いたします♪お気軽にご連絡ください。

