

大阪都心を見晴らす、頂の景色。



現地からの眺望



建築条件なし土地

お好きなハウスメーカーや工務店で建築していただけます。

土地面積 250坪超

こだわりの家づくりの夢を叶える圧巻の土地面積。

中央環状線目の前

前面道路幅員7m以上。
島熊山南交差点すぐの開放感。

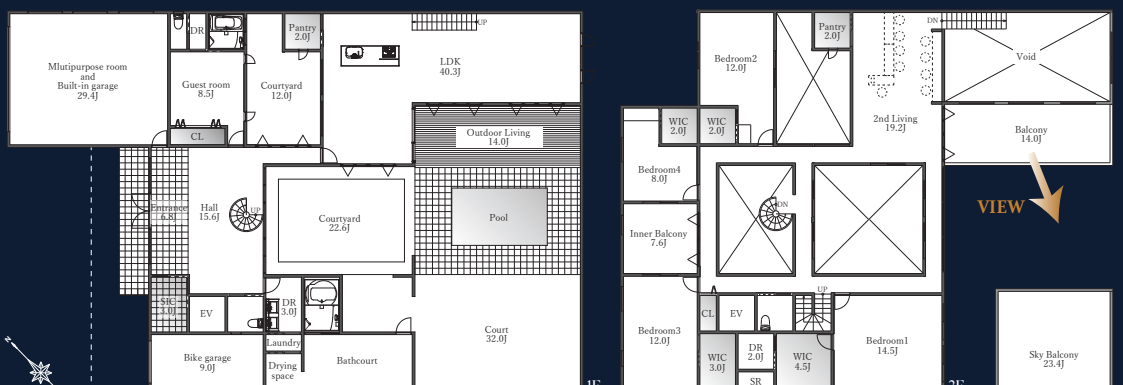
フラットアクセス

前面道路はほぼ平坦。
お車の乗り入れにも安心です。

土地面積 **256.56坪** 土地価格 **21,000万円**



参考プラン - 5LLDK+S+ スカイバルコニー+プライベートプール -



延床面積：
397.34㎡(120.19坪)
参考価格：
9,250万円(税込)
※プールは別途追加

◇所在地：豊中市東豊中町2丁目6-47 ◇交通：大阪モノレール「少路」駅 徒歩10分 / 北大阪急行線「千里中央」駅 徒歩20分 ◇地目：宅地 ◇用途地域：第1種低層住居専用地域 ◇建ぺい率：40% ◇容積率：80% ◇面積：848.15㎡ ◇価格：21,000万円 ◇販売戸数：1区画 ◇設備：関西電力・都市ガス・上水道・公共下水 ◇取引形態：事業主(売主) ◇広告有効期限：令和2年10月末 ※販売中につき広告配布時に成約済となっている場合がございます。