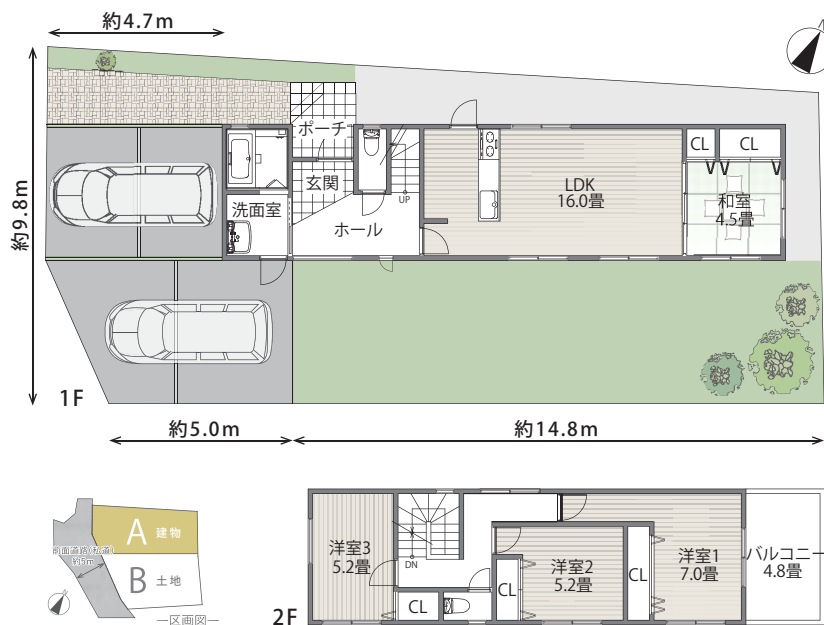


新築建売分譲住宅 ハイキューブ 奈良学園南 II A号地

南向きの明るくお洒落な室内

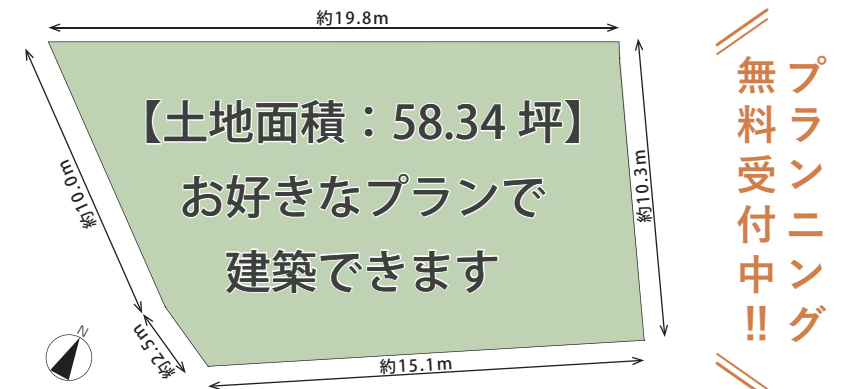


【4LDK 木造2階建 ルーフバルコニー+庭】 土地面積：194.99㎡(58.98坪) 延床面積：98.51㎡(29.79坪) **【土地建物価格】4,380** (税込) 万円
外構費別途110万円・諸費用別途

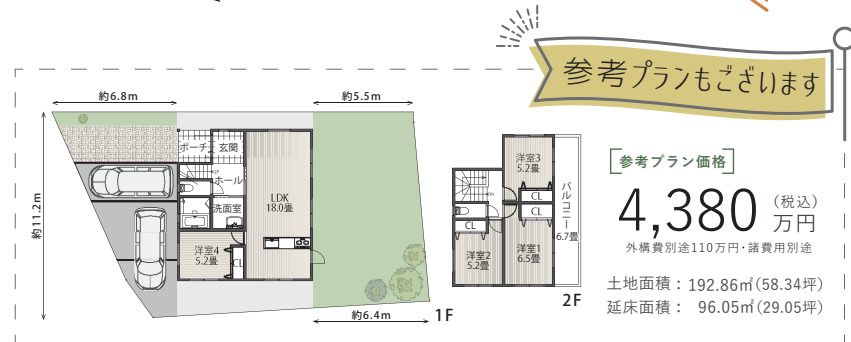
●名称:ハイキューブ奈良学園南II A号地 ●所在地:奈良県奈良市学園南二丁目 ●交通:近鉄奈良線「学園前」駅徒歩約14分/近鉄奈良線「菟淵池」駅徒歩約12分 ●地域:第1種低層住居専用地域 ●建ぺい率:40% ●容積率:60% ●敷地面積:194.99㎡ ●建物面積:98.51㎡ ●構造:木造2階建て ●建築確認番号:第OPEX確建奈良2020797号 ●設備:上下水道、電気、ガス ●築年月:令和3年5月 ●価格:4,380万円(外構費別途110万円、諸費用別) ●取引態様:売主 ●広告有効期限:令和3年12月末

建築条件付き土地 ハイキューブ 奈良学園南 II B号地

敷地を活かしたプランの提案



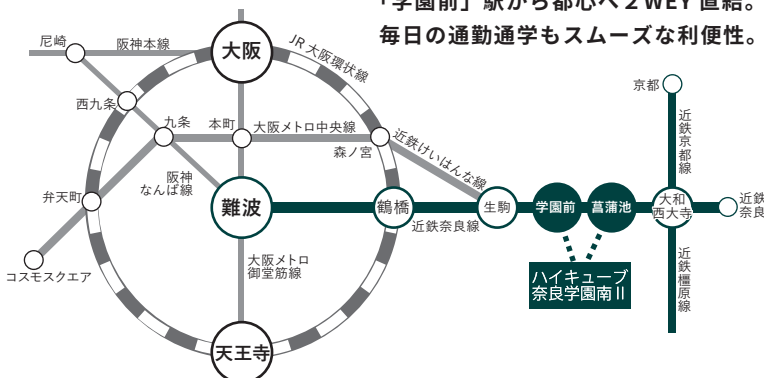
無料プランニング受付中!!



●物件名:ハイキューブ奈良学園南II B号地 ●所在地:奈良県奈良市学園南二丁目 ●交通:近鉄奈良線「学園前」駅徒歩約14分/近鉄奈良線「菟淵池」駅徒歩約12分 ●地域:第1種低層住居専用地域 ●建ぺい率:40% ●容積率:60% ●敷地面積:192.86㎡ ●参考プラン建物面積:96.05㎡ ●参考プラン土地建物価格:4,380万円(外構費別途110万円、諸費用別) ●取引態様:売主 ●広告有効期限:令和3年12月末

Access -アクセス-

「学園前」駅から都心へ2WEY直結。毎日の通勤通学もスムーズな利便性。



Location -周辺環境-



あやめ池小学校 …… 徒歩約2分(約170m)
 富雄南中学校 …… 徒歩約20分(約1600m)
 大和文華館 …… 徒歩約8分(約600m)
 中野美術館 …… 徒歩約8分(約600m)
 スーパーいそかわ …… 徒歩約10分(約800m)
 パラディ学園前店 …… 徒歩約16分(約1300m)

