

新築建売
分譲住宅

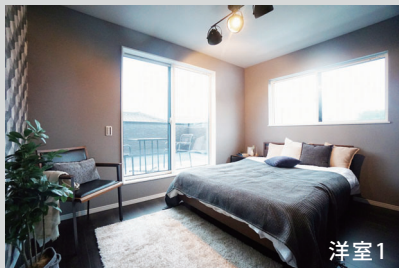
ハイキューブ
奈良学園南Ⅱ A号地



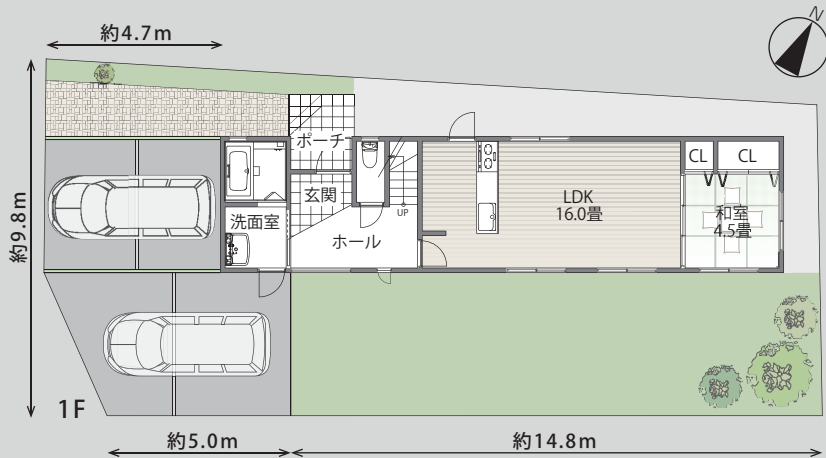
外観



LDK



洋室1



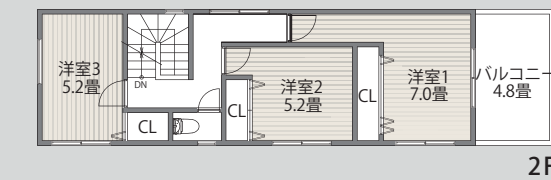
4LDK 木造2階建
ルーフトバルコニー+庭

土地面積：194.99㎡(58.98坪)
延床面積：98.51㎡(29.79坪)

全室南向き
明るいLDK

POINT

16畳のLDKは和室と繋げることでより広々とお使いいただけます。全室南向きでどこにいても明るく感じられます。



2F



土地建物価格 **4,380** (税込) 万円
外構費別途110万円・諸費用別途

●名称:ハイキューブ奈良学園南ⅡA号地●所在地:奈良県奈良市学園南二丁目●交通:近鉄奈良線「学園前」駅徒歩約14分/近鉄奈良線「菟淵池」駅徒歩約12分●地域:第1種低層住居専用地域●建ぺい率:40%●容積率:60%●敷地面積:194.99㎡●建物面積:98.51㎡●構造:木造2階建て●建築確認番号:第OPEX確建奈良2020797号●設備:上下水道、電気、ガス●築年月:令和3年5月●価格:4,380万円(外構費別途110万円、諸費用別)●取引態様:売主●広告有効期限:令和3年12月末

建築条件
付き土地

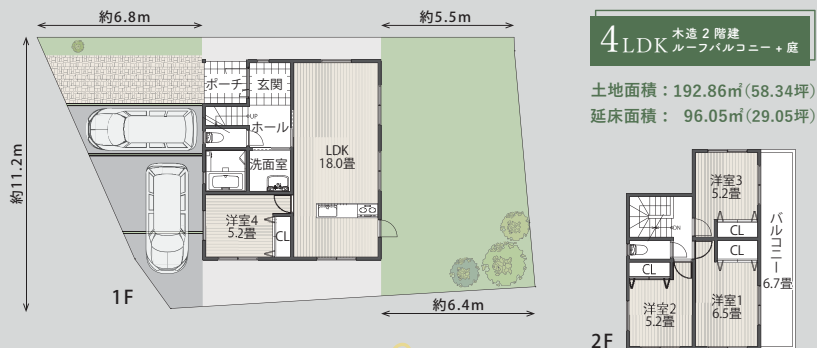
ハイキューブ
奈良学園南Ⅱ B号地



現地



参考プランもご用意しております!!



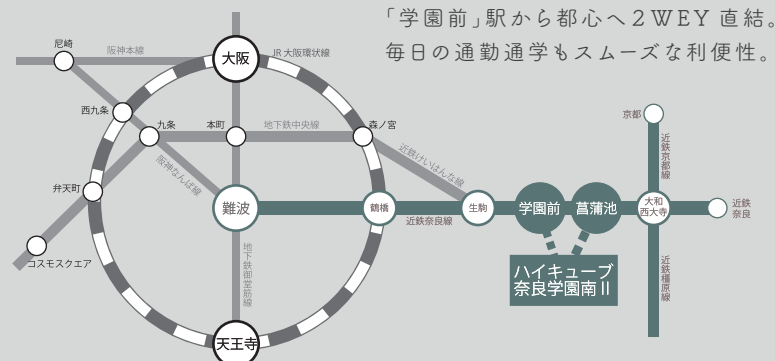
無料プランニング受付中!!
建築前のため、お好きなプランに変更可能です。
間取りのご相談だけでも承っております。
プランニングは何回でも無料でご対応します!
まずはお気軽にご相談くださいませ。

POINT 敷地を活かしたプランをご提案いたします

参考プラン
土地建物価格 **4,380** (税込) 万円
外構費別途110万円・諸費用別途

●物件名:ハイキューブ奈良学園南ⅡB号地●所在地:奈良県奈良市学園南二丁目●交通:近鉄奈良線「学園前」駅徒歩約14分/近鉄奈良線「菟淵池」駅徒歩約12分●地域:第1種低層住居専用地域●建ぺい率:40%●容積率:60%●敷地面積:192.86㎡●参考プラン建物面積:96.05㎡●参考プラン土地建物価格:4,380万円(外構費別途110万円、諸費用別)●取引態様:売主●広告有効期限:令和3年12月末

Access - アクセス -



Location - 周辺環境 -



- あやめ池幼稚園 …… 徒歩約5分(約450m)
- あやめ池小学校 …… 徒歩約2分(約170m)
- 富雄南中学校 …… 徒歩約20分(約1600m)
- 大和文華館 …… 徒歩約8分(約600m)
- 中野美術館 …… 徒歩約8分(約600m)
- スーパーいそかわ …… 徒歩約10分(約800m)
- パレディ学園前店 …… 徒歩約16分(約1300m)

