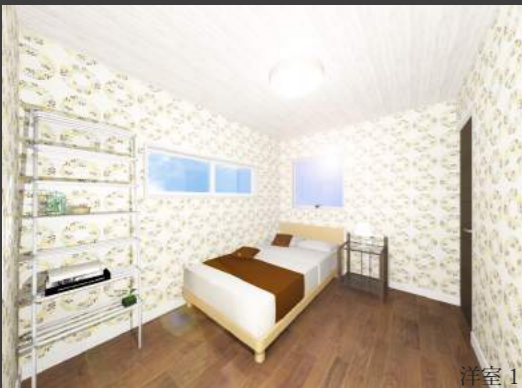
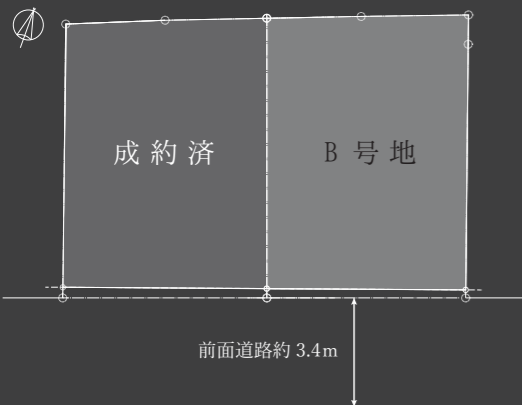




LDK



洋室1



Access 神戸三宮まで直通で約7分
梅田から急行直通で約30分

一日の本数も非常に多い阪急神戸線。「岡本」駅は急行が停まるためアクセスがやすく、圧倒的な利便性を誇ります。

阪急神戸線 「岡本」駅 徒歩 11分
JR神戸線 「摂津本山」駅 徒歩 12分



株式会社 匠和不動産

<事業主/売主>国土交通大臣(3)第7332号 国土交通大臣 許可(般-26)第25650号

Osaka Office

大阪市北区梅田1丁目 11-4-1600 大阪駅前第4ビル16階
TEL: 06-6348-0002 FAX: 06-6348-0022

Kyoto Office

京都市下京区金東横町239 オリオン五条ビル9階
TEL: 075-344-0009 FAX: 075-344-9966

■お問い合わせ、資料請求は

0120-417-892

匠和不動産

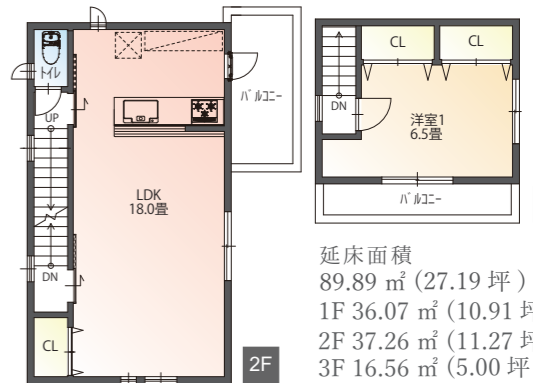
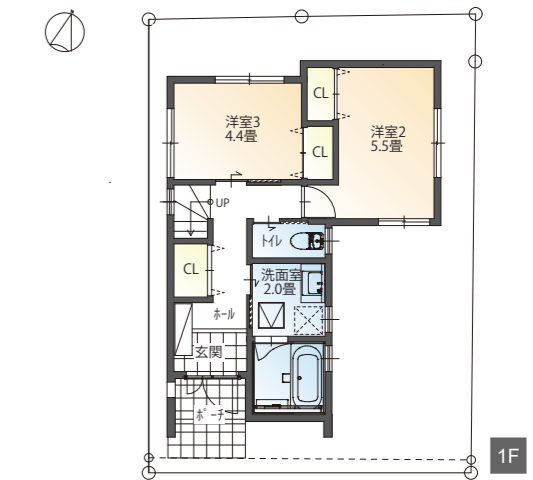
検索

新築分譲予定
神戸市東灘岡本



外観イメージ

ワンランク上の上質な暮らし



延床面積
89.89㎡ (27.19坪)
1F 36.07㎡ (10.91坪)
2F 37.26㎡ (11.27坪)
3F 16.56㎡ (5.00坪)

土地 建物 6,380 万円



□名称:ハイキュー東灘岡本 B号地 □所在:神戸市東灘区岡本4丁目
□交通:阪急神戸線「岡本」駅徒歩約11分/JR神戸線「摂津本山」駅徒歩12分
□地域:第1種低層住居専用地域 □建ぺい率:60% □容積率:150% □土地面積:77.43㎡(23.42坪) □建物面積:1F床面積/36.07㎡(10.91坪) 2F床面積/37.26㎡(11.27坪) 3F床面積/16.56㎡(5.00坪) 延床面積/89.89㎡(27.19坪) □価格:土地+建物 6,380万円(基本外構費含む) □販売戸数:1戸 □取引形態:売主 □広告有効期限:令和2年2月末

Area 緑豊かで人気のエリア。
国際交流と文化の街、岡本。

六甲山の麓に位置する岡本。駅には登山客も多く見られます。国際交流も盛んな地域とあり、英会話スクール等の異国の文化に触れることができます。



Location ワンランク上の上質な暮らし。
その中心に暮らしの醍醐味がある。

オシャレなカフェやパン屋、花屋さんやグルメ店など駅前には岡本を満喫できる場所が充実。物件から本山第二小学校も近くスーパーもあり利便性が非常に良い場所です。

